



# Plan Climat Air Energie Territorial de LYSED

Comité Technique n°3 du 30 octobre 2023



# Sommaire

## I- Bilan intermédiaire du suivi des actions

- 1/ Remontés des indicateurs de suivi
- 2/ Mosaïque des actions réalisées

## II- Zoom sur quelques actions réalisées

- 1/ Bilan de la Fête des Possibles
- 2/ Bilan de l'opération de déploiement Voltalis

## III- Points d'actualité thématique

- 1/ EnR
- 2/ Mobilité

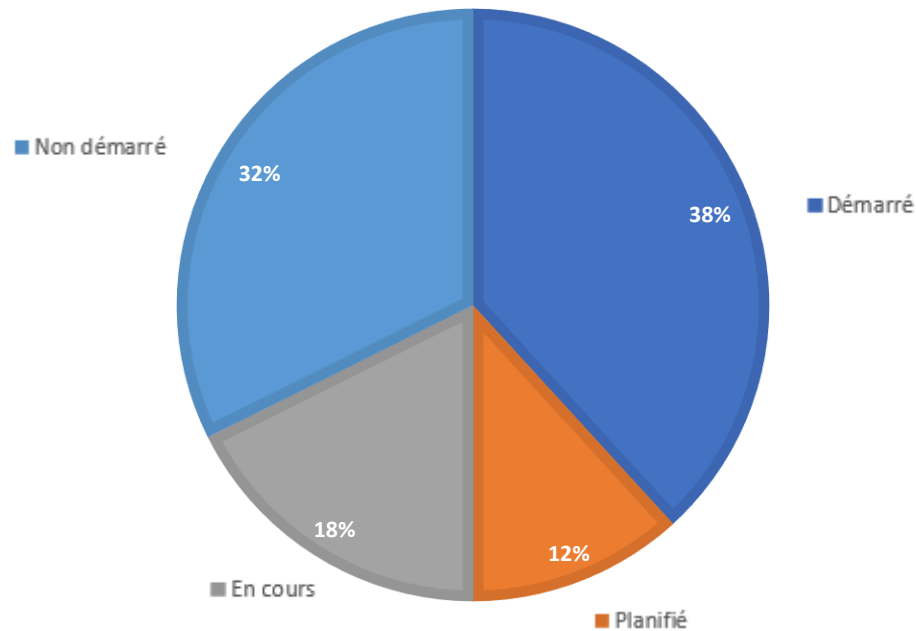
# I- Bilan intermédiaires des actions réalisées

- 1/ Remonté des indicateurs de suivi
- 2/ Mosaïque des actions réalisées

# 1/ Remonté des indicateurs de suivi

## AVANCEMENT DES ACTIONS PAR STATUT

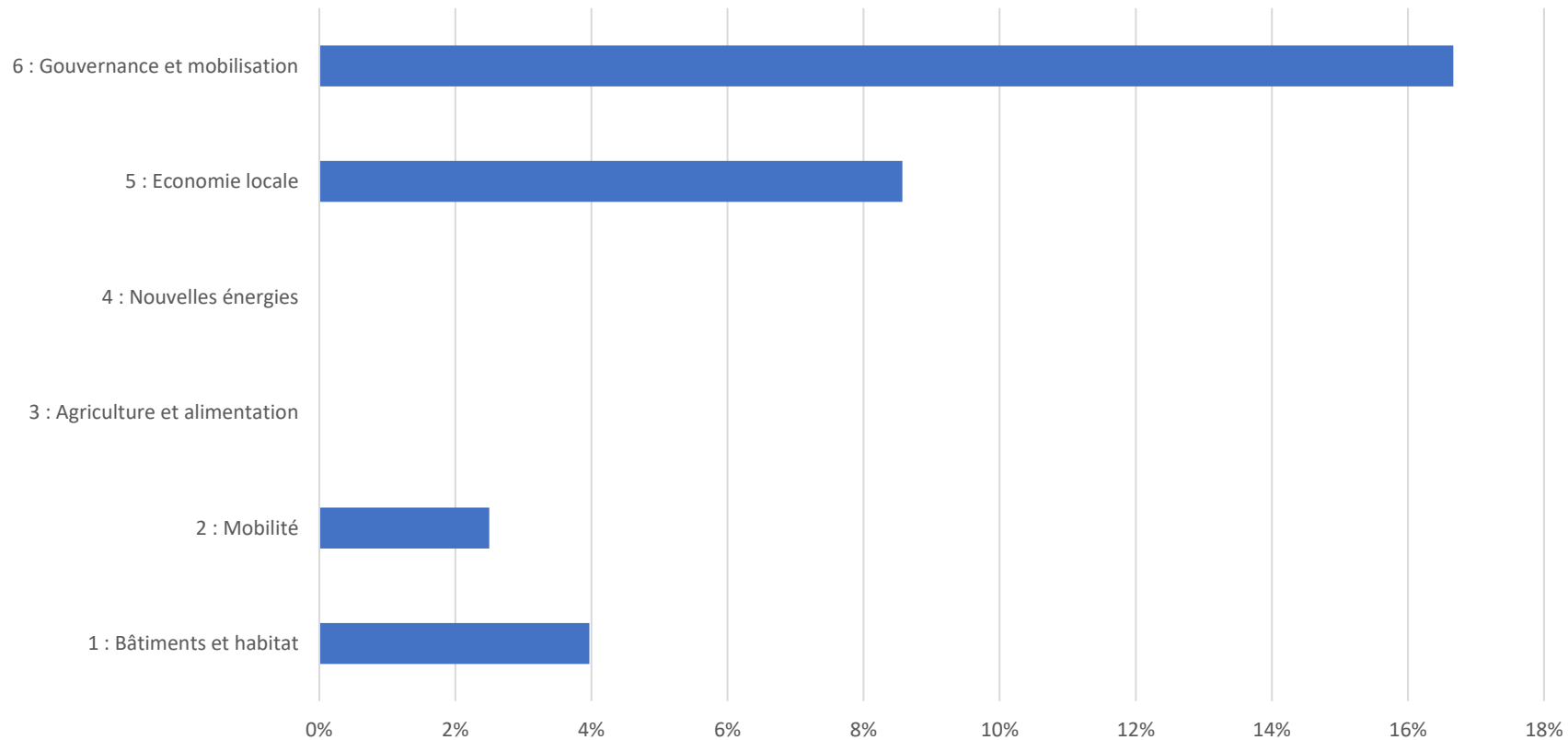
■ Démarré ■ Planifié ■ En cours ■ Terminé ■ Non démarré



- Plus des 2/3 (68%) sont en travail
- Plus de la moitié des actions sont en cours d'exécution
- Certains indicateurs ne sont qu'annuels
- Certains indicateurs ne sont pas encore remontés par les partenaires

# Remonté des indicateurs de suivi

Taux d'avancement moyen des indicateurs de suivi - par orientation



Les axes 3 et 4 sont également en cours de travail, les indicateurs ne sont simplement pas encore impactés



# 2/ Mosaïque des actions réalisées

- **LYSED**
  - Témoignage Habitant dans Acteurs!
  - SPPEH :
    - conférence Rénovation bâti ancien
    - Ateliers éco-conso (beauté et produits ménagers)
  - Participation à La Nuit est Belle
- **Prise de contact avec l'aéroport : OK, à préparer pour 2024. Définition des envies ?**
- **Communes**
  - Opération ville propre, Nettoyage d'automne
- **Autres partenaires**
  - Fête des Possibles 2023

**TÉMOIGNAGE**

**EXEMPLE D'UNE FAMILLE VERTUEUSE ! valoriser les démarches des habitants engagés**

La CC LYSED souhaite mettre en lumière l'engagement des habitants de son territoire via les différents médias locaux.

Aujourd'hui, nous vous présentons la démarche de la famille MOUNA, habitant Chavanoz depuis six ans, sur le sujet particulier de l'alimentation. La famille est composée de Nicolas et Jennifer ainsi que de leurs trois enfants : Ardena, Cléa et Luca. Leur démarche a pour objectif de proposer des produits de qualité et bons pour la santé. Elle prend deux semaines en deux outils sur une approche zéro-déchets.

**UNE APPROCHE ZÉRO DÉCHET**

Où cercle vertueux entre la terre et la famille est complété par une démarche zéro déchet et même il y a plus de huit ans, la vente des aliments est achetée en priorité sur le marché et dans les boutiques locales avec leurs propres conteneurs (Bouchons, fromages) ainsi qu'en moyenne sur Facebook. C'est une manière simple de faire fonctionner le tissu économique local, commerces et producteurs locaux. "C'est gratifiant", témoigne Nicolas. Bien sûr, cela requière une organisation. Mais la routine a été prise pas à pas. Malheureusement, ce sont des habitudes au quotidien.

Jennifer, quant à elle, confie nous les plans et différents produits d'hygiène (shampooing, déodorant, shampoing et bain pour les cheveux).

Le résultat est une alimentation la plus équilibrée possible, sans torturer pour la santé que pour la terre.

**DES COMPOSTEURS ET UN POULAILLÉ**

Les résidus de végétaux du jardin servent à pailler le potager ou sont mis au composteur. Le compost produit sert ensuite à amender le jardin potager. Les biodéchets (restes de nourriture) sont, quant à eux, directement mis à disposition des poules qui, en retour, donnent de bons œufs frais.

**Petit bonus** : même à titre, le poulailler des ordures ménagères est quasiment et celle de trieste très bien utilisée!

La démarche de cette famille est vertueuse. N'oublions pas qu'elle est le résultat d'une montée en puissance sur plusieurs années. Il n'y a pas de compétition, chaque son rythme.

Et vous, quel est votre geste quotidien bon pour la planète ?

Si vous souhaitez témoigner de votre expérience, contactez : **Maud Allagnet**, à l'adresse suivante : [maud@lysed.fr](mailto:maud@lysed.fr)



**Opération Ville Propre**

Ville de Anthorn

**Samedi 14 octobre**  
9h00 à 11h30

*Rendez-vous sur le parking de l'hôtel de ville*



**LA FÊTE DES possibles**

AGISSONS POUR DES TERRITOIRES JUSTES ET DURABLES

**Mobilité et alimentation locale**

**Samedi 30 septembre 2023**  
10h30 - 18h00  
**Parc Grammont**  
Pont-de-Chéry  
(auprès Espace Péniche en cas de pluie)

**Événement Zéro Déchet**  
Démonstration de chien de berger  
Ruche pédagogique  
Marché de producteurs  
Ateliers ludiques  
Groupes de danse et musique  
Restauration sur place (réservation conseillée)

Avec le soutien financier de :  
Communauté de communes LYSED et du Balcon de Dauphiné, section locale de Tigheo-Jemplois de Groupama, association Ville Citoyenne, ACCTE, Lyon Citésans Parfils et les ACP.

Programme



**Pont-de-Chéry**

**4<sup>e</sup> Fête des possibles : des pistes pour préserver l'environnement**

Lors de la Fête des possibles, les jeunes élus ont présenté leurs travaux.

Un soleil très généreux, ce samedi 30 septembre, a brillé sur la 4<sup>e</sup> Fête des possibles installée dans le parc du château Grammont.

Samedi, dans le parc du château Grammont, le thème "agissons pour des territoires justes et durables" visait à rappeler les gestes que nous faisons ou devons faire pour préserver l'environnement. Les ateliers étaient nombreux pour sensibiliser la population. Les enfants du conseil municipal enfants ont fait la présentation d'un chien de troupeau. Un

Le résultat est une alimentation la plus équilibrée possible, sans torturer pour la santé que pour la terre.

**Chien de troupeau, cuisine participative, monnaie locale...**

Du côté des animations, il y avait La démonstration d'un chien de troupeau, une pré-

marché de producteurs a proposé des produits locaux. Des communes et communautés de communes tenaient des stands sur la thématique du "zéro-déchets". Les confitures et tables rondes ont porté sur la mobilité, la restauration collective, l'irradation des aliments, la sédentarité, les mobilités...

**Chien de troupeau, cuisine participative, monnaie locale...**

Le résultat est une alimentation la plus équilibrée possible, sans torturer pour la santé que pour la terre.

Le résultat est une alimentation la plus équilibrée possible, sans torturer pour la santé que pour la terre.

**Nettoyage d'automne 2023**

\*\*\*\*\*

La municipalité vous invite à participer à son **nettoyage d'automne 2023** qui aura lieu le **7 octobre 2023**

Si cela vous intéresse, chaussez vos plus "belles" baskets et rejoignez-nous dès **8h30 sur le terrain communal situé Chemin du Revois** (en face de la société Comète).

Un kit de nettoyage (gants/sacs poubelles) vous sera distribué.

La matinée sera clôturée par un moment de convivialité.



**Info Énergie**  
en Isère

**Jeu**  
**12**  
**Octobre**  
**2023**  
**18h30**

**CONFÉRENCE**

• **CHAVANOUZ**  
**Rénover votre bâti ancien**

Découvrez la rénovation thermique et les problématiques spécifiques liées au bâti ancien (pierre, pisé...)

**INSCRIVEZ-VOUS !** 04 76 14 00 10  
[www.infoenergie38.org](http://www.infoenergie38.org)



## II- Présentation d'actions réalisées

- 1/ Bilan de la Fête des Possibles
- 2/ Bilan de l'opération VOLTALIS

# 1/ Bilan de la Fête des Possibles 2023

Présentation par Catherine Bodet, membre du comité d'organisation de la Fête des Possibles



Bilan de la participation de LYSED :

- Stand LYSED – SDMA

Echanges avec 25 personnes environ sur la démarche du SDMA,

+ Balade à vélo guidée – circuit familial entre le Parc Grammont et le Lac de Fréminville : 7 participants

- Stand AGEDEN – réparation de vélo

Echange avec une dizaine de personnes sur le stand + réparations de vélos (réglage des freins, diagnostic du vélo, roues voilées, sensibilisation sur l'entretien, réglage de freins à disque, questions sur l'outillage)

- Stand LYSED – Gestion des déchets

Echanges avec 110 personnes sur le tri des déchets, la prévention des déchets, le prêt du broyeur et le compostage

- Stand Les Alchimistes – Collecte séparées des biodéchets

Echanges avec 85 personnes sur le tri des biodéchets => 35 kits de tri biodéchets distribués

- Stand PAPREC

Echanges avec 80 personnes sur le recyclage des déchets issus de la collecte sélective.



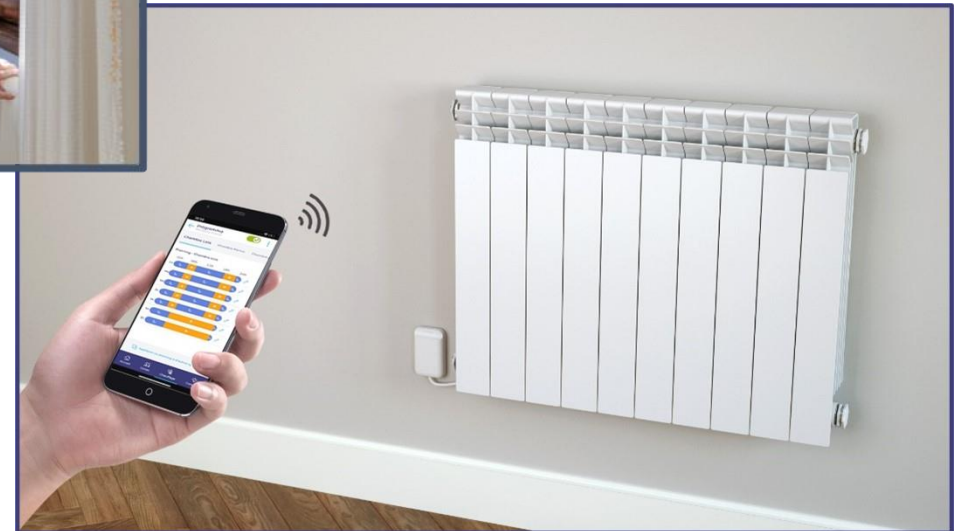


# 2/ Bilan de l'opération de déploiement VOLTALIS

Présentation : le conseil communautaire du 17 janvier a voté un partenariat avec la société VOLTALIS pour mettre en place une solution d'effacement diffus (ou gestion active de la demande en électricité) = nouveau mode de régulation des équilibres électriques qui permet des économies d'énergie chez les consommateurs d'une façon coordonnée, en fonction des besoins du système électrique dans son ensemble.

But : diminuer la consommation d'énergie électrique des foyers

Pour des consommateurs **volontaires**,  
uniquement ceux chauffés à l'électricité



# BILAN DE DÉPLOIEMENT

## COMMUNAUTÉ DE COMMUNES LYON SAINT EXUPÉRY EN DAUPHINÉ

Octobre 2023

Communauté de Communes



Lyon Saint Exupéry  
en Dauphiné



# CONTEXTE DE L'OPÉRATION

## MISE EN PLACE DU PARTENARIAT

---

1

**Février 2022**

Première présentation au service

2

**Janvier 2023**

Décision politique et signature de la convention

3

**Février – Mars 2022**

Préparation opération

4

**Avril 2023 – Juillet 2023**

Opération de déploiement

# CONTEXTE DE L'OPÉRATION

## CAMPAGNE D'INFORMATION



## Distribution en boîte aux lettres

- Courrier
- Tri-volet
- Affiches

Communauté de Communes  
Lyon Saint-Exupéry  
en Dauphiné

A Charvieu-Chavagnoux,  
Le -3 AVR. 2023

**Objet : Dispositif générant jusqu'à 15% d'économies d'énergie électrique, gratuit et sans engagement**

Madame, Monsieur,

La transition écologique nécessite la mobilisation de chacun d'entre nous. La Communauté de Communes Lyon Saint-Exupéry en Dauphiné a ainsi élaboré son Plan Climat Air Energie Territorial (PCAET) destiné à mettre en œuvre des actions concrètes pour réduire les consommations énergétiques et les émissions de CO<sub>2</sub> du territoire, mais aussi pour y favoriser le développement des énergies renouvelables.

Dans ce cadre, la Communauté de Communes Lyon Saint-Exupéry en Dauphiné soutient l'initiative de Voltalis qui vous propose de vous doter gratuitement d'un dispositif d'économies d'énergie écocitoyen, pour consommer moins et mieux.

**En quoi consiste ce dispositif ?**

Vos radiateurs électriques sont équipés d'un petit boîtier connecté qui les rend intelligents et programmables, pour une régulation plus efficace de votre chauffage et des économies à la clé.

Par ailleurs, ce dispositif contribue à la sécurité de l'alimentation électrique de tous les Français et à la réduction des émissions de CO<sub>2</sub>. En effet, lorsque le système électrique est à la pointe, notamment lors des pics de consommation hivernaux, le dispositif Voltalis peut moduler la consommation des appareils de chauffage équipés, tout en préservant le confort des occupants.

Réalisées simultanément sur des centaines de milliers de logements, ces actions stabilisent le réseau électrique aux bons moments, ce qui réduit les risques de blackout et évite de lancer des centrales thermiques au gaz, au fioul ou au charbon fortement émettrices de gaz à effet de serre.

**Quels sont ses avantages ?**

- Jusqu'à 15% d'économies d'énergie par an, sans changer vos radiateurs, ni de fournisseur d'électricité ;
- Un espace personnel intuitif pour suivre votre consommation électrique et programmer votre chauffage selon vos besoins ;
- Une contribution active à la sécurité du réseau électrique et à la réduction des émissions de CO<sub>2</sub> (jusqu'à 70% en moins) ;
- Un dispositif gratuit, sans frais d'installation, ni abonnement.

Des conseillers Voltalis viendront très bientôt à votre rencontre pour répondre à toutes vos questions et vous proposer un rendez-vous d'installation de cette solution écologique et solidaire.

En espérant que vous répondrez positivement à cette démarche utile à vous et à notre territoire, nous vous prions de croire, Madame, Monsieur, en l'assurance de notre considération distinguée.

Les Vice-Présidents délégués au PCAET,

Le Président

Fränk BRON Nathalie ROUBA-LOPRETE Katia SERRANO Gérard DEZEMPTÉ

Communauté de Communes Lyon Saint-Exupéry en Dauphiné  
17, 4 Avenue Alexandre Grammont - 38230 CHAVAGNOL - CHAVAGNOL (38) - 04 77 26 19 40 - [contact@lvsed.fr](mailto:contact@lvsed.fr)

- Une vision claire et détaillée de vos dépenses
- Un pilotage à distance et une programmation de vos appareils de chauffage

Téléchargez gratuitement l'application MyVoltalis

**66%**  
c'est la part moyenne du chauffage dans la consommation totale d'un foyer.

Source ADEME - Juin 2019

Comme plus de 150 000 foyers en France, rejoignez le mouvement !

Pour prendre votre rendez-vous d'installation, contactez nos conseillers.

par téléphone : 04 56 60 87 47  
ou par e-mail : [lvsed@voltalis.com](mailto:lvsed@voltalis.com)

Communauté de Communes  
Lyon Saint-Exupéry  
en Dauphiné

### Information aux habitants chauffés au tout électrique

CC Lyon Saint-Exupéry en Dauphiné soutient l'initiative de Voltalis qui propose à tous les particuliers de s'équiper d'une solution d'économies d'énergie innovante et 100% gratuite.

A cette occasion, des conseillers Voltalis sont actuellement présents sur votre commune pour vous présenter ce dispositif et vous proposer son installation.

Merci de leur réserver le meilleur accueil !

#### Les avantages pour moi

- Gratuit**  
Le dispositif, son installation et l'app dédiée sont 100% gratuits et sans abonnement !
- Économique**  
Réalisez jusqu'à 15% d'économies, sans compromis de confort.
- Écologique**  
Réduisez de 70% vos émissions de CO<sub>2</sub> sur votre consommation électrique.
- Connecté**  
Suivez votre consommation et pilotez votre chauffage à distance.

**15% d'économies d'énergie**

Contactez nos conseillers dès maintenant !

Par téléphone : 04 56 60 87 47  
(du Lundi au samedi de 9h à 18h, appel non surtaxé)  
Par e-mail : [lvsed@voltalis.com](mailto:lvsed@voltalis.com)

**Vous êtes chauffé à l'électricité ?**  
Équipez-vous gratuitement d'un boîtier pour consommer moins et mieux.

# CONTEXTE DE L'OPÉRATION

## RETOMBÉES COMMUNICATION



### conférence de presse

- Relais dans la presse
- Publications en ligne
- Posts réseaux sociaux

LA COMMUNAUTÉ DE COMMUNES | GESTION DES DÉCHETS | EAU, ASSAINISSEMENT ET ENVIRONNEMENT | PLAN CLIMAT AIR ÉNERGIE | PISCINE INTERCOMMUNALE | TRÈS HAUT DÉBIT | AUTRES COMPÉTENCES

# VOLTALIS C'EST DES ÉCONOMIES !

10/04/2023 | Actualité - Alertes infos

## DES ÉCONOMIES D'ÉNERGIE SOLIDAIRES ET RESPONSABLES AVEC LE BOÎTIER VOLTALIS.

### Territoire

#### Lysed : la sobriété énergétique gratuite grâce à Voltalis

La Communauté de communes Lyon Saint-Exupéry en Dauphiné [Lysed] lance sa collaboration avec la société Voltalis, permettant aux habitants qui se chauffent à l'électricité de s'équiper gratuitement d'un boîtier d'éco-sobriété.

Après avoir obtenu le soutien de la Métropole de Lyon, l'entreprise de flexibilité électrique Voltalis signe désormais un contrat avec la Communauté de communes Lyon Saint-Exupéry en Dauphiné (Lysed) pour l'installation gratuite de son dispositif connecté pour les particuliers. Ce sont 3 500 foyers, locaux et bâtiments publics chauffés à l'électricité qui sont éligibles sur le territoire de Lysed, après les plus de 150 000 particuliers et professionnels déjà équipés en France. La démarche s'inscrit dans le plan climat air énergie territorial de Lysed adopté le 17 janvier. La communauté de communes répond à ses promesses d'adaptation du territoire et de lutte contre le changement climatique par une installation de moyens

concrets pour les habitants. La solution Voltalis se présente sous la forme d'un boîtier connecté placé sur chaque radiateur. Son fonctionnement : une réduction automatique de la consommation pendant des périodes critiques comme les pics de consommation hivernaux ou une forte tension du réseau. Cela évite de faire appel aux centrales thermiques polluantes qui compensent habituellement.

Une solution écologique et économique. Que ce soit pour l'équipement ou le matériel, aucune dépense n'est à effectuer. Depuis le 11 avril 2023, des conseillers Voltalis présentent la solution aux habitants et les intéressés peuvent prendre un rendez-vous d'installation. Un technicien agréé intervient ensuite pour une durée de deux heures et demi en moyenne. Les adhérents bénéficient également d'un espace sécurisé en ligne pour contrôler leur chauffage électrique et obtenir et déposer des conseils pratiques pour mieux maîtriser leurs dépenses.

Les différentes actions de Lyon Saint-Exupéry en Dauphiné doivent permettre d'économiser jusqu'à 15% d'énergie pour un foyer un moyen.

Communauté de Communes Lyon Saint-Exupéry en Dauphiné · Suivre

12 avril ·

Fruit d'un partenariat avec Voltalis, la CC LYSED souhaite proposer au plus grand nombre une solution innovante pour accélérer la transition énergétique sur l'ensemble du territoire. Si vous vous chauffez au tout électrique, les équipes de Voltalis seront prochainement présentes sur votre commune afin de vous proposer l'installation gratuite d'un dispositif permettant de réaliser des économies d'énergie.

Intéressé(e) ?  
Rendez-vous sur [www.voltalis.com](http://www.voltalis.com) ou contactez directement un conseiller au 04 56 60 67 47 ou à [lysed@voltalis.com](mailto:lysed@voltalis.com) pour plus de renseignements.

4 partages

J'aime Commenter Partager

## ANTHON

site officiel

SERVICES MUNICIPAUX | VIE PRATIQUE | LA COMMUNE

Recherche

Résultats de 1 - 1 sur un total de 1 pour voltalis

La CC LYSED vous aide à réduire votre consommation électrique avec Voltalis

En signant un partenariat avec la société Voltalis, la CC LYSED répond concrètement aux enjeux de son plan climat air énergie territorial (PCAET), adopté le 17 janvier dernier. Ce plan vise à atténuer le changement climatique et adapter le territoire à ses effets en identifiant...

10/04/2023 | Actualité - Alertes infos

# RÉSULTATS DE L'OPÉRATION

## PRISE DE RENDEZ-VOUS

---



### Joignabilité

#### Principaux freins

Absence

Refus du  
démarchage



### Eligibilité

#### Principaux freins

Clim  
Pompe à chaleur  
Chauffage bois  
Base au sol



### Ressources terrain

Edition de 3 000 plis

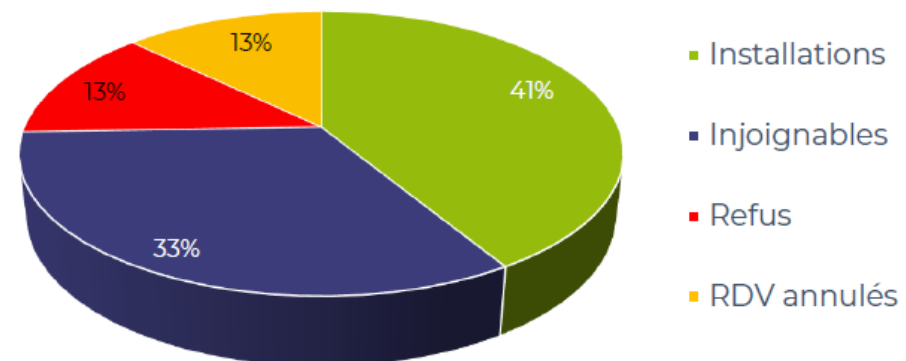
Equipe de 2 conseillers terrain pendant 4 mois

# RESULTATS DE L'OPÉRATION INSTALLATIONS



RESULTAT ACTIVITE CONSEILLERS TERRAIN	
Statut	Nombre
Installations	97
Injoignables	78
Refus	30
RDV annulés	30
<b>Total RDV</b>	<b>235</b>

Résultats activité conseillers terrain



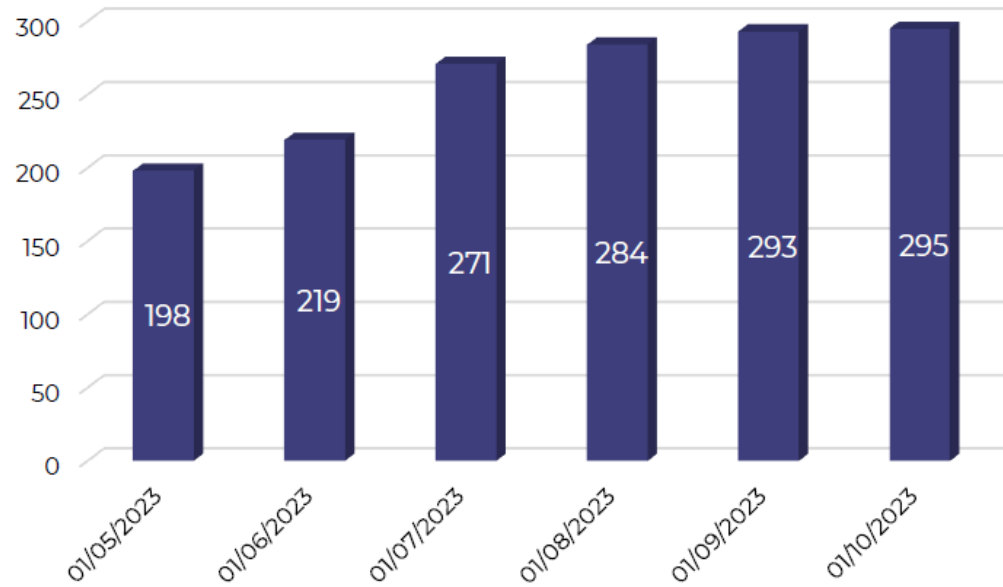
L'opération aura permis d'installer  
**97 nouveaux logements** ce qui porte le  
nombre d'installations sur le territoire à **295**

# RESULTATS DE L'OPÉRATION

## INSTALLATIONS PAR COMMUNES ET PAR MOIS



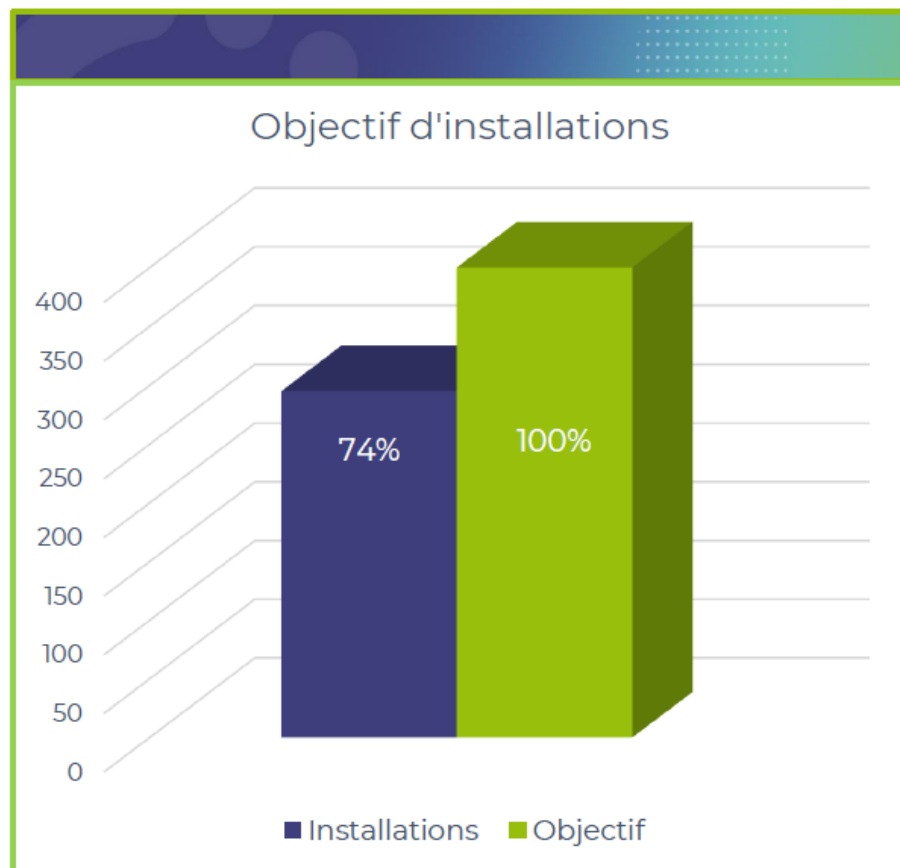
Nombre cumulé de logements installés



Communes	Logements chauffés à l'électricité	Installations	Taux d'installation
Anthon	167	3	2%
Charvieu-Chavagneux	1036	39	4%
Chavanoz	573	161	28%
Janneyrias	199	2	1%
Pont-de-Chéruy	701	39	6%
Villette-d'Anthon	659	51	8%
<b>Total</b>	<b>3335</b>	<b>295</b>	<b>9%</b>



# NOUVELLES OPÉRATIONS



*Cette opération porte le nombre de logements équipés sur le territoire à 295.  
Pour atteindre l'objectif de 400 logements équipés, il reste encore à équiper 105 logements.*



## Suite à donner

- Nouvelles campagnes
- Territoires ciblés
- Opérations bailleurs
- Bilans annuels

# Suites de cette 1<sup>ère</sup> campagne

- Reste 105 logements individuels pour atteindre l'objectif
- => Nouvelle campagne de communication à venir
- Rendez-vous et installation à programmer sur du moyen terme

# III- Actualités thématiques

1/ EnR

2/ Mobilité

# 1/ Energies renouvelables

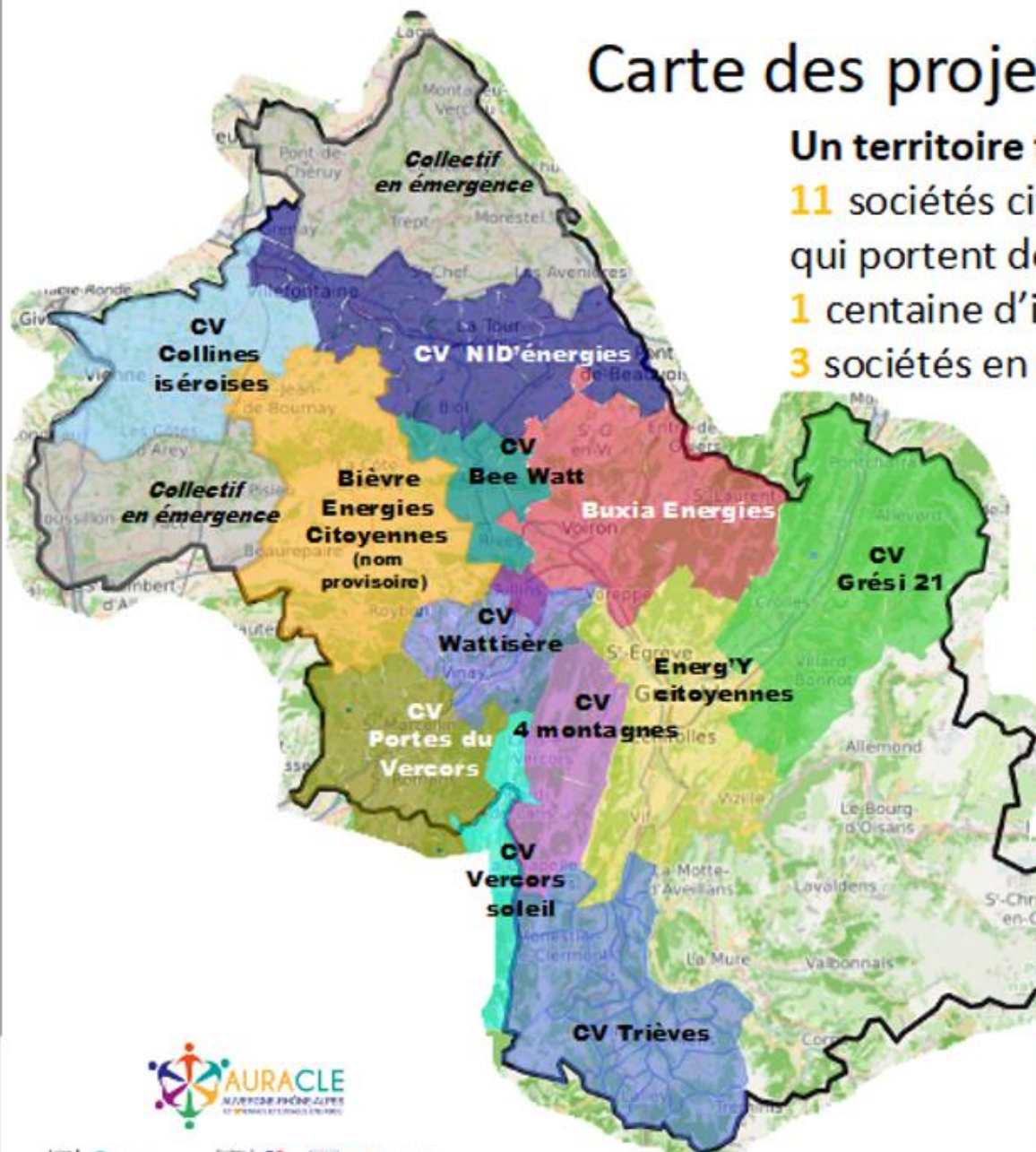
- Constitution de l'association Energie du Haut Dauphiné
  - Présentation de l'association par son Président
  - Rencontre prévue entre les VP et l'association



# Carte des projets citoyens en Isère

Un territoire très dynamique :

- 11 sociétés citoyennes actives qui portent des grappes PV
- 1 centaine d'installations déjà en service
- 3 sociétés en préfiguration



	Nb installations	Puissance	Nb Actionnaires
Gres21	60	1,2MWc	500
Energ'Y citoyennes	23	879kWc	422
Buxia énergies	17	625kWc	365
Collines iséroises	10	415kWc	116
BeeWatt	4	359kWc	110
Portes du Vercors	20	340kWc	170
NID'énergies	8	226kWc	133
Trièves	13	216kWc	120
4 montagnes	9	175kWc	130
Wattisère	4	132kWc	82



# Notre projet : créer une société citoyenne d'investissement dans les EnR

**Qu'est-ce qui différencie une structure citoyenne d'une entreprise classique ?**

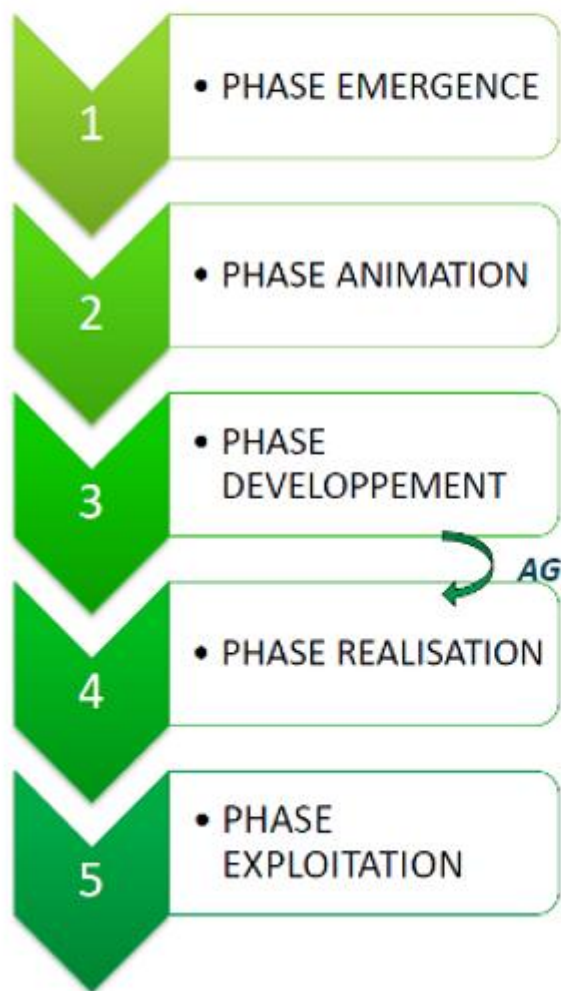
- Actionnariat citoyen (majoritaire) + collectivités + entreprises du territoire
- Montant abordable des actions (à définir ~ 100€/action)
- Rémunération des actionnaires qui doit être juste, mais sans finalité spéculative
- Gouvernance partagée où notamment chaque associé (personne physique ou morale) possède une voix décisionnaire quel que soit son nombre d'actions.

**Des liens très forts sur son territoire avec :**

- Les collectivités (communes et communautés de communes).
- Les entreprises qui seront choisies prioritairement localement pour nous aider à mener notre projet

**Et retenir des équipements de qualité produits le plus localement possible.**

## Mise en œuvre : méthode



- Réunions publiques, rencontre des élus, etc. :
  - Présenter les différentes implications citoyennes possibles, voir si le modèle des CV répond à un intérêt local
  - Faire émerger un collectif
  - Valider l'adhésion à la Charte CV

- Groupes de travail
  - Technique : recherche de toitures pour un 1<sup>er</sup> projet PV
  - Juridique : choix du modèle juridique et travail sur les statuts de la société, organisation de la gouvernance
  - Communication locale

- Volet technique
  - Etudes techniques (structures, faisabilité PV, raccordement)
- Volet juridique et financier
  - Capitalisation de la société, Montage bancaire

- Finalisation des contrats
- Chantier
- Mise en service

- Facturation de l'électricité vendue
- Gestion de la société

### Calendrier Estimatif :

- Finalisation de la phase Emergence – Fin 2023
- Création de la société 1<sup>er</sup> semestre 2024

Notre action se décline dans le long terme, à plus de 20 ans!

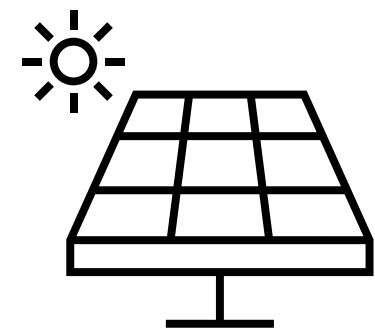


- ZAEnR

La Loi APER (loi pour l'accélération de la production des EnR), publiée en mars 2023 demande aux communes de définir des Zones d'Accélération des énergies renouvelables - ZAEnR.

La CC LYSED a offert son aide à chaque commune-membre. Un travail individualisé avec chaque commune est en cours.

- Investigation sur le potentiel PV d'un terrain appartenant à la CC LYSED sur l'ancienne carrière à Tignieu-Jameyzieu



# 2/ Mobilité

- Covoiturage
  - Travail sur la création de 3 aires de covoiturage :
    - Pont-de-Chéruy : 1<sup>er</sup> rdv avec la Mairie effectué pour calibrer le projet
    - Chavanoz
    - Vilette d'Anthon : prise de contact avec Intermarché : rdv à suivre en novembre
  - objectif de mise en service au printemps 2024
  - dans l'esprit du SDAC et de la Charte
- Création d'une « Prime vélo » par la CC LYSED
  - pour les habitants du territoire, une aide par foyer
  - 25 % du prix d'achat, limitée à 200 €
  - pour l'achat d'un vélo neuf (facture demandée)

- SDMA

- LYSED lauréat de l'AAP « Marche au quotidien » de l'ADEME

Axe 1 : Soutien aux études (CC LYSED = Elaboration du SDMA)

- \* Etude des habitudes de déplacement : 6 500 €

- \* Etude des habitudes de déplacement N+2 : 6 500 €

Axe 2 : Soutien à l'expérimentation de projets d'aménagement

- \* Expérimentation d'une zone de circulation apaisée : 15 000 €

Axe 3 : Soutien à l'animation et la communication

- \* Campagne de communication « Donner la parole aux clubs de marche » : 1 500 €

- \* Animation d'un évènement « Présentation des circuits marchables au quotidien » : 800 €

=> Soutien de l'ADEME à hauteur de **30 300 €** sur un programme de 73 936 €



- LYSED va candidater à l'AAP AVELO 3 qui vise à développer le système vélo dans les territoires par un accompagnement à la définition, l'expérimentation et l'animation de politiques cyclables

# SDMA - Rappel global

## Définition

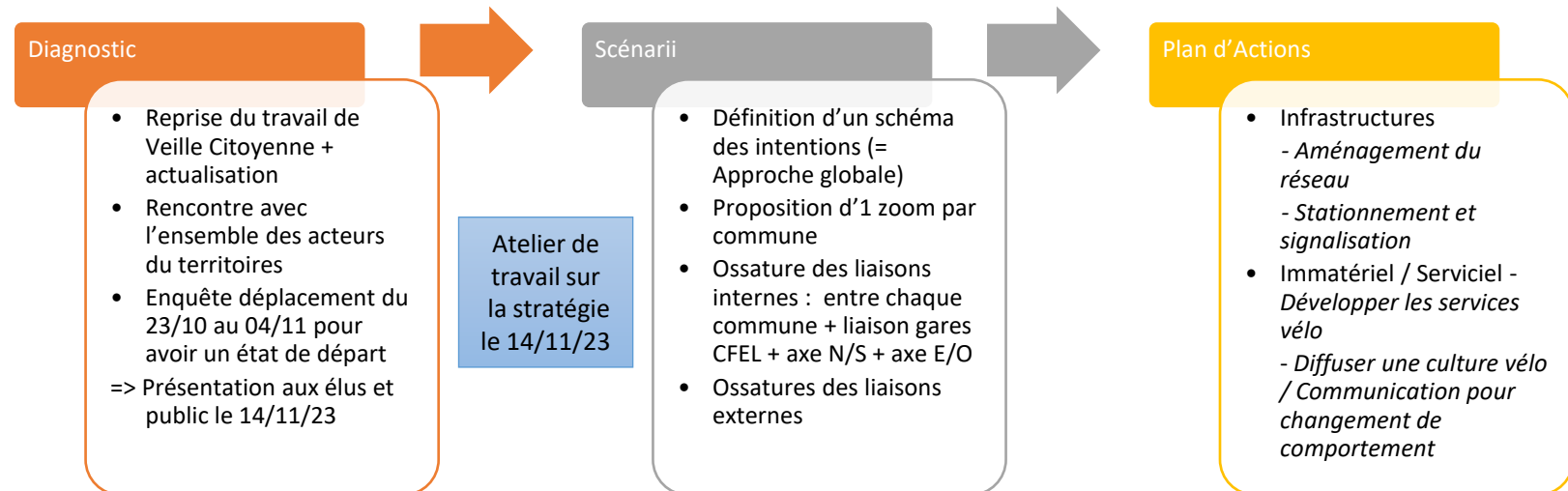
Le Schéma Directeur des Mobilités Actives est un outil de compréhension, de programmation et planification des investissements et de coordination des services intervenant en matière de mobilité active (modes de déplacements où la force motrice humaine est nécessaire : vélo et marche à pied mais également du vélo à assistance électrique, de la trottinette, des rollers... ).

=> Cibles multiples : - Piétons et cyclistes - Usages loisirs et utilitaires

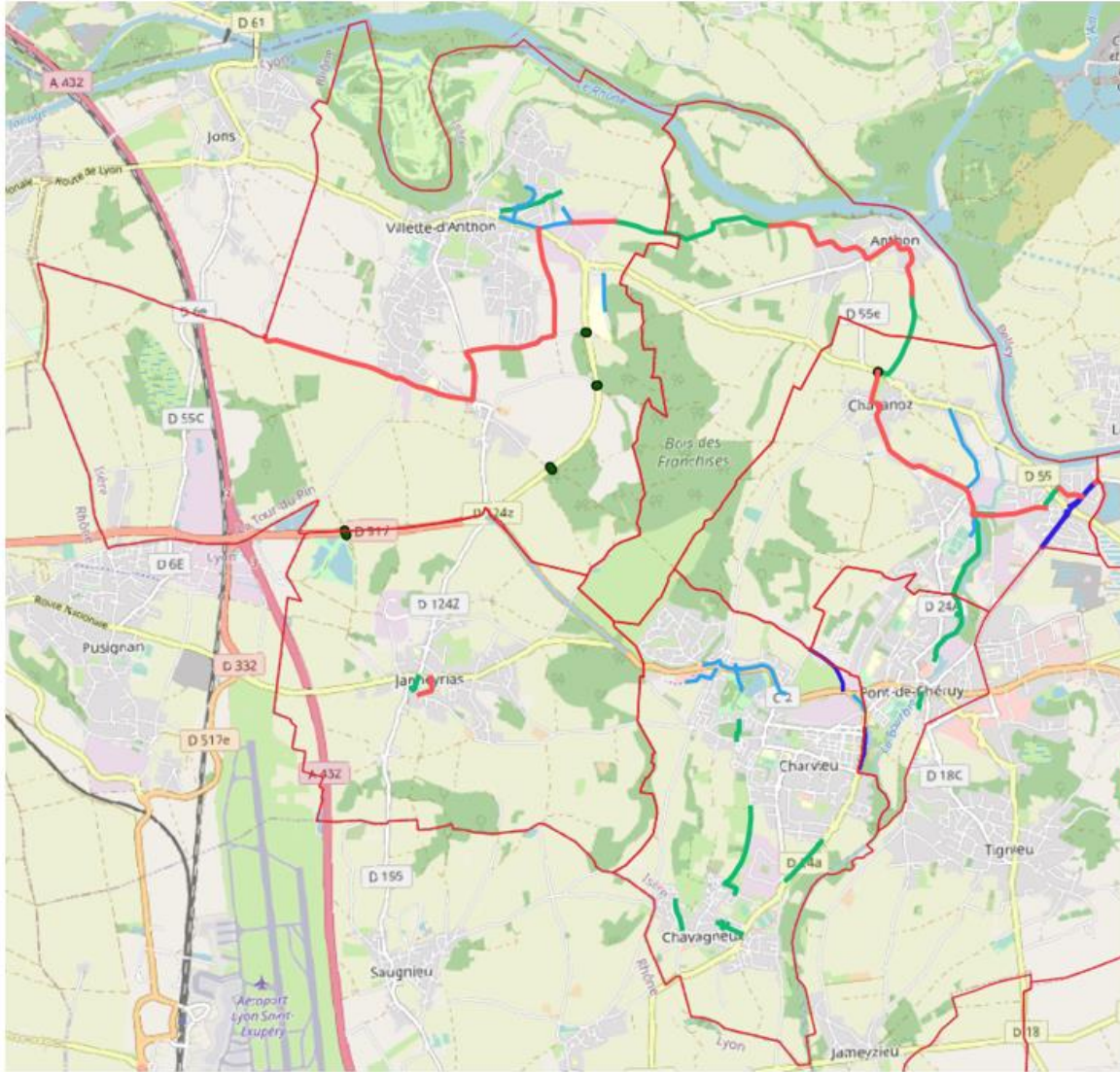
## Objectifs

- 1/ Etablir un diagnostic complet en termes de pratiques, d'aménagements et équipements existants et de contraintes  
=> d'aboutir à une définition des besoins
- 2/ Arriver à la proposition d'un réseau des liaisons cyclables hiérarchisées  
=> initier une politique mobilité active à l'échelle de la CC LYSED

## Structuration



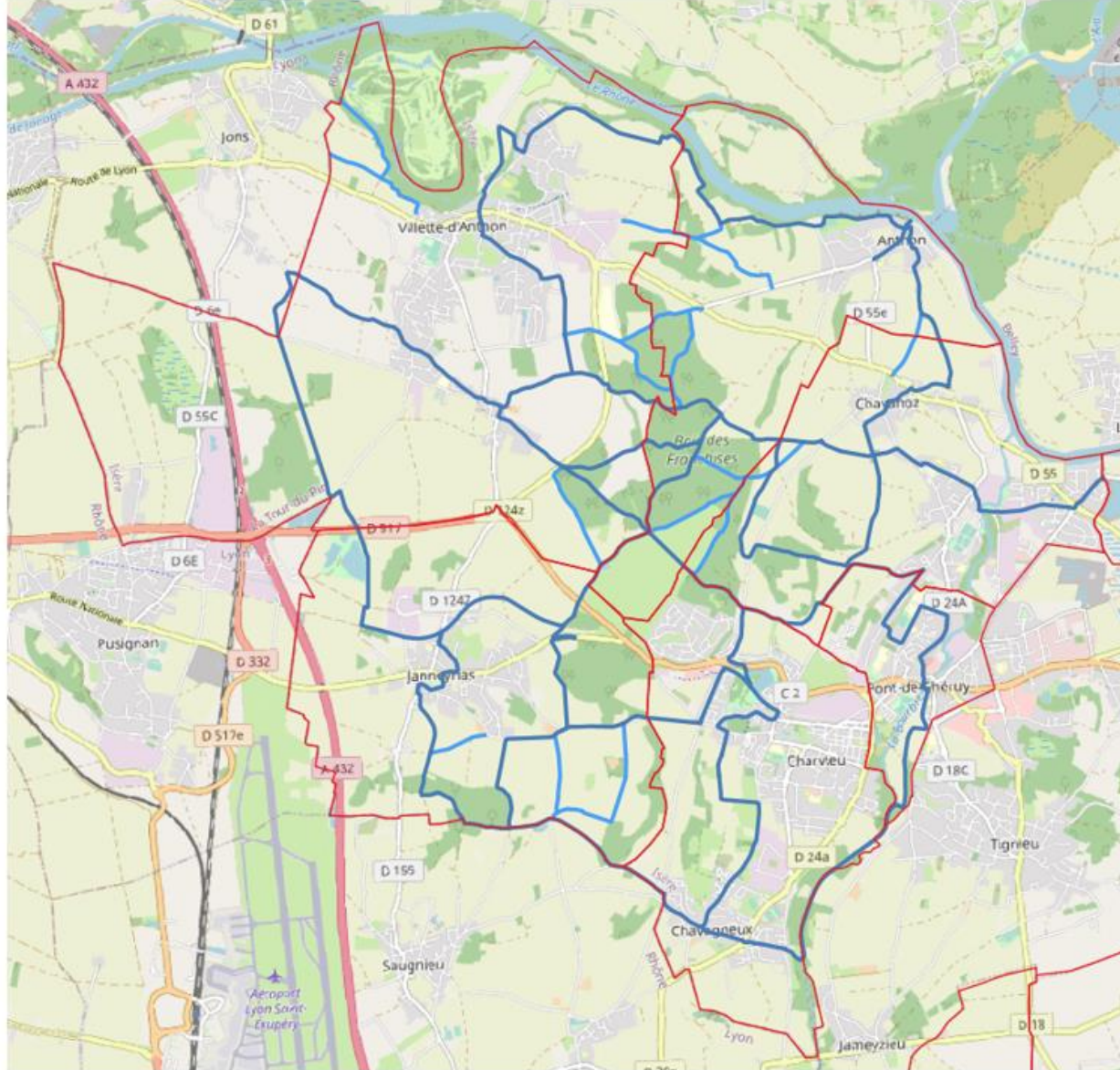
# 1ers éléments de diagnostic



## Infrastructures vélo existantes

- ✓  Pistes Cyclables
- ✓  Trafic mixte Vélo - Véhicule
- ✓  Bande érasée de droite
- ✓  Piste cyclable bidirectionnelle
- ✓  Piste cyclable unidirectionnelle
- ✓  franchissements
- ✓  Limites communes



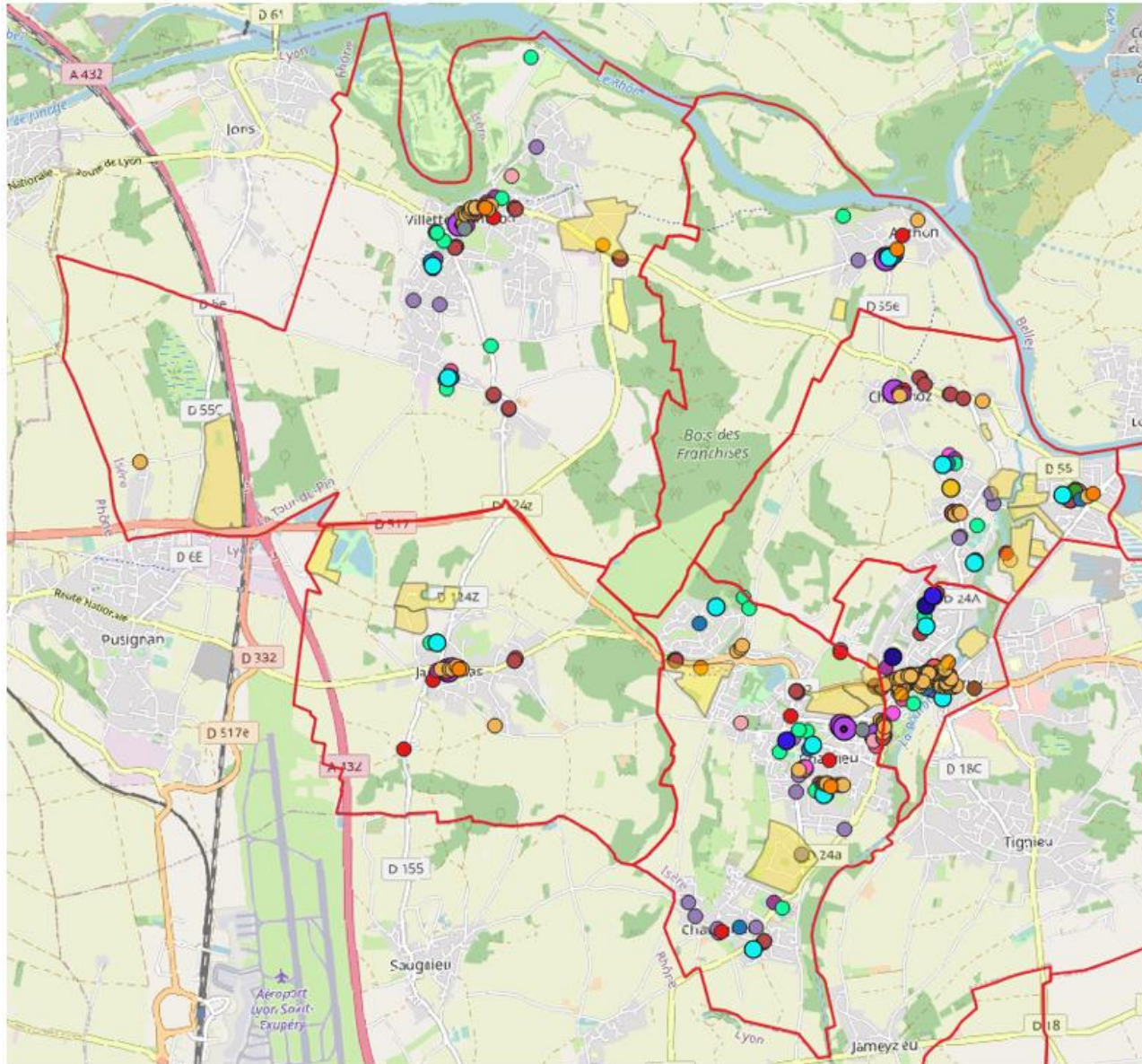


# Réseau PDIPR

- ✓  PDIPR
- ✓  Itinéraire PDIPR
- ✓  Itinéraire PDIPR Bis
- ✓  Limites communes



# Pôles de déplacement



 Poles Générateurs de Déplacement par thème

-  ZAE
-  Supermarchés-supérette
-  zone de commerces au public
-  Marchés
-  Ecoles Maternelles
-  Ecoles Élémentaires
-  Collèges
-  Lycées
-  Maisons médicales ou santé
-  Medico-sociaux
-  Structures sportives
-  Loisirs
-  Culture
-  Bibliothèques
-  Cultes
-  Arrêts TC Car Region
-  Arrêts TC scolaires
-  EPHAD-Residence seniors
-  Garderie - Centre-aéré
-  La Poste
-  Mairies & LYSED

# Avis de la population sur la démarche et le réseau



Lysed - CC Lyon Saint-Exupéry en  
Dauphiné

38230

Jusqu'au 04/11/2023

## Information sur une enquête téléphonique - SDMA

\*\*\*\*\*

Une enquête d'utilité publique est organisée du 23 octobre au 4 novembre 2023. Des enquêteurs de la société TEST SAS appelleront les habitants des communes d'Anthon, Charvieu-Chavagneux, Chavanoz, Janneyrias, Pont-de-Chéruy et Villette-d'Anthon pour recueillir leurs habitudes de déplacement et leurs opinions en matière de transports.

Le questionnaire est entièrement anonyme. Les réponses sont collectées uniquement dans un but statistique et à destination exclusive de la Communauté de Communes dans le cadre de la rédaction du Schéma Directeur des Mobilités Actives (SDMA).

Durant la Fête des Possibles



## Donnez-nous votre avis !



- Sur le recueil ou en échangeant avec nous sur :
- la démarche
  - le réseau
  - les circuits que vous empruntez
  - ce qui vous manque
  - informations ?
  - matériel ?
  - infrastructures ?
  - services ?



Si vous souhaitez participer à la définition de la stratégie lors d'un futur atelier, inscrivez-vous !

- => Echanges sur la démarche du SDMA avec 25 personnes environ
- ⇒ 12 remarques écrites sur le registre
- ⇒ Présentation des applications Mhikes et Panneau Pocket
- ⇒ 3 nouvelles inscriptions au Club Climat pour participer à la démarche du SDMA



# Suite du travail

- Atelier prévu le 14 novembre 2023
  - Ouverts à tous : élus, habitants et partenaires
  - Présentation du diagnostic finalisé
  - Travail sur la stratégie en matière de modalités actives

=> Stratégie sera présentée en Conseil Communautaire de décembre 2023
- Restera le plan d'action à rédiger au 1<sup>er</sup> semestre 2024
  - toujours travaillé de manière collégiale
  - Adoption du SDMA début 2024

# Points divers

Prenez la parole !

Pour présenter vos actions  
réalisées, en cours ou en projet

ou

Pour interroger les membres  
du CoTEC sur un dossier



Merci à tous

Maud Allagnat

[pcaet@lysed.fr](mailto:pcaet@lysed.fr)

[www.lysed.fr](http://www.lysed.fr)

