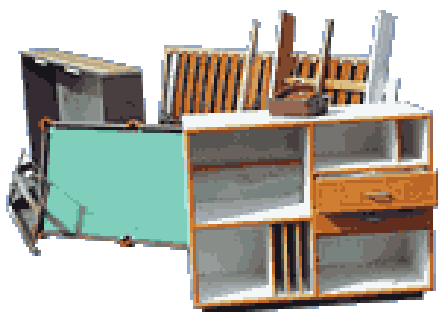




COLLECTE DES OBJETS ENCOMBRANTS

Sont collectés

- Ferraille, bois de toute sorte et de tout gabarit sous les 2 mètres et sous les 70 kilos.
- Mobilier usagé (buffet, chaise, tables, literie, fauteuil, etc..)
- Petit matériel (vélo, poussettes, jouet, siège...)
- Evier, miroir, sommier, armature métallique, radiateur, etc..







COLLECTE DES OBJETS ENCOMBRANTS

Ne sont pas collectés

- Les sacs fermés suspects et tout déchet normalement collecté dans le cadre des ordures ménagères



- Les déchets verts (pelouse, taille, branchage)



- **Les gravats et autres déchets de chantier**



- **Les produits dangereux (Huiles, peintures, acides, batteries...)**



- **Les pneumatiques**



- **Le textile, les vêtements, les chaussures**



- **Les produits hors gabarit ou trop lourd :**

Supérieurs à 2 mètres de long
Supérieurs à 70 KG maximum

- **Les matériels électriques et électroniques (tout ce qui a une prise ou une batterie)**

Les réfrigérateurs, les cuisinières, les machines à laver, les téléviseurs et ordinateurs...



Les aspirateurs, les appareils hi-fi, les cafetières, les magnétoscopes, les imprimantes, etc.



- **Les cumulus électriques, bouteilles de gaz et extincteurs**

